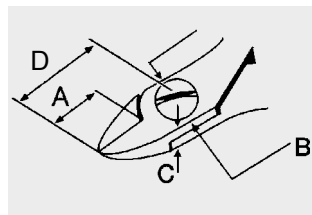


特殊应用



A = 剪切刀口长度
B = 头部宽度
C = 头部厚度
D = 头部长度



技术咨询与报价
电话: 18823303057 QQ:2104028976

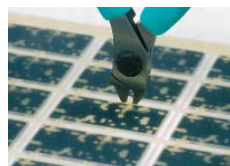
特殊应用 - 特殊工具钢, 静电防护



120毫米/4.724英寸
100克/3.53盎司

■ 适用于复杂动作的斜口钳

型号	切口	尺寸(毫米/英寸)			最大剪切能力(毫米/英寸直径)	
		A	B	C	铜线	
147A	半齐平	12 .472	10.5 .413	7.5 .295	1.8 .070	适用于以最小的力度来剪切硬线
147AT	半齐平	12 .472	10.5 .413	7.5 .295	1.8 .070	形状与147A相同, 但是采用碳化钨硬质合金制造的剪切边, 型号根据需要而定



115毫米/4.527英寸
79克/2.79盎司

■ 斜口钳, 适用于剪切印刷电路板

型号	切口	最大剪切能力(毫米/英寸直径)	
		最大D	最大B
1884EPCM	齐平	1.5 .059	2.0 .078

特殊应用



110毫米/4.331英寸
48克/1.69盎司

■ 斜口钳, 适应于在软质材料上的精确剪切, 例如在医疗应用中的小硅胶管、精密连接器封口、小型橡胶封口、软质合成材料零件

型号	切口	尺寸(毫米/英寸)		
		A	B	C
632NCF	非常齐平	9 .354	9 .354	6 .236



115毫米/4.527英寸
67克/2.36盎司

■ 斜口钳, 适应于剪切Kevlar® 纤维

型号	尺寸(毫米/英寸)			
	A	B	C	D
599FO	12 .472	11 .433	6.5 .256	19 .748



115毫米/4.527英寸
67克/2.36盎司

■ 斜口钳, 剪切边采用碳化钨硬质合金制成

型号	切口	尺寸(毫米/英寸)				
		A	B	C	D	
599TFO	半齐平	12 .472	10.5 .413	6.5 .256	19 .748	形状与599FO相同, 但是采用由碳化钨硬质合金制造剪切边。适应于剪切 Kevlar® 纤维、Vectran™ 绝缘皮的导线、光纤和细的不锈钢丝。

*目前北美市场不能提供